

聖ミカエル広畑幼稚園 解体・外構工事

工事説明資料

(地域にお住まいのみなさまへ)

令和4年 4月 11日

事業主	学校法人 姫路顕栄学園
設計監理	株式会社アール都市建築研究所
施工業者	株式会社 ハマダ

聖ミカエル広畑幼稚園 解体・外構工事 工事説明資料

1. はじめに

園舎新築工事に関しまして3月で無事完工することが出来ました。工事中は近隣住民の方々には大変ご迷惑をお掛けしましたが、皆様のご理解ご協力のもと事故なく無事に完工することが出来た事を厚く御礼申し上げます。

引き続きになるのですが、既設園舎解体工事その後、外構工事に着手します。解体工事が始まりましたら騒音・振動・埃等により近隣住民の皆様には再度、ご迷惑をお掛けするかもしれませんが、対策を講じ作業して行きますので、引き続きのご理解ご協力を賜りますようお願い申し上げます。

2. 工事について

- (1) 工事期間は、令和4年4月18日～令和4年7月30日とします。
- (2) 現場全休日は、原則として日曜・祝日とします。土曜日は作業させていただきます。状況により土曜日が休めそうな時は、全休日とします。

3. 解体工事について

- (1) 躯体解体時は重機による解体となります。作業時以外はエンジンを切る。重機移動時は低速で移動するなど騒音・振動を抑制するように全作業員に周知徹底致します。
- (2) 重機での解体時は粉塵抑制の為、散水を行いながら解体を行います。
- (3) 解体建物①の体育館と1階保育室の天井裏鉄骨部にロックウール吹付がありその成分の中にアスベストが含まれています。アスベスト除去には専門業者による除去作業除去前・除去中・除去後の測定を行い飛散がないことを確認し躯体の解体を行います。（*アスベスト除去後は、役所の立会検査もあります。）
- (4) 解体を行う建物は外部養生足場を設置し防音シートを張り騒音、粉塵の抑制に努めます。但し重機での解体となる為、解体建物②は西側をオープン、解体建物①も西側オープンとなります。

4. 作業時間について

(1) 解体工事

- ・作業時間は原則、午前8：00から午後6：00まで（片付けを含む）とし、重機作業については午前8：30から午後5：00までと致します。
- ・ただし、途中で作業を中断すると危険な場合や自然災害等で危険と判断する場合は危険箇所を取り除くまで作業させていただきます。

(2) 外構工事

- ・作業時間は原則、午前8：00から午後6：00まで（片付けを含む）とし、重機作業については午前8：30から午後5：00までと致します。

5. 仮囲いについて

- (1) 解体建物の敷地境界、仮設図の青色で記載している部分に高さ3.0mの万能鋼板にて仮囲いを設置し工事範囲の区画を行います。

6. 工事車両の出入口について

- (1) 工事車両の出入口は北側道路からとします。又、出入口部にはパネルゲートを設け車両の出入のない時は、ゲートを閉じておきます。
- (2) 工事車両出入口には交通誘導員を配置し第三者・一般車両との接触事故のないようにとめます。

7. 問い合わせ先

- 施工業者 株式会社 ハマダ 現場担当：田中 佑樹
電話 079-280-3130 携帯 080-2452-2192



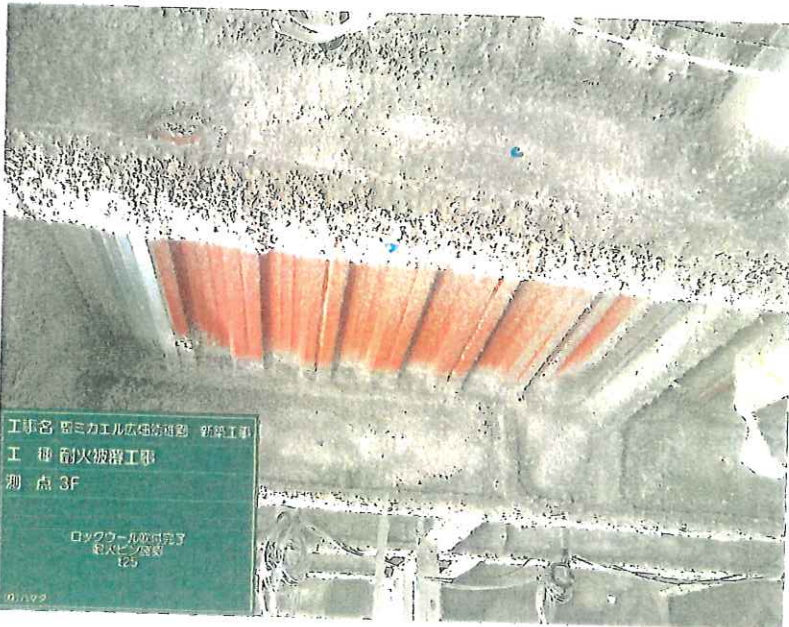
工種：耐火被覆工
事

測点：3F

ロックウール吹付
完了

耐火ピン確認

t 25



工種：耐火被覆工
事

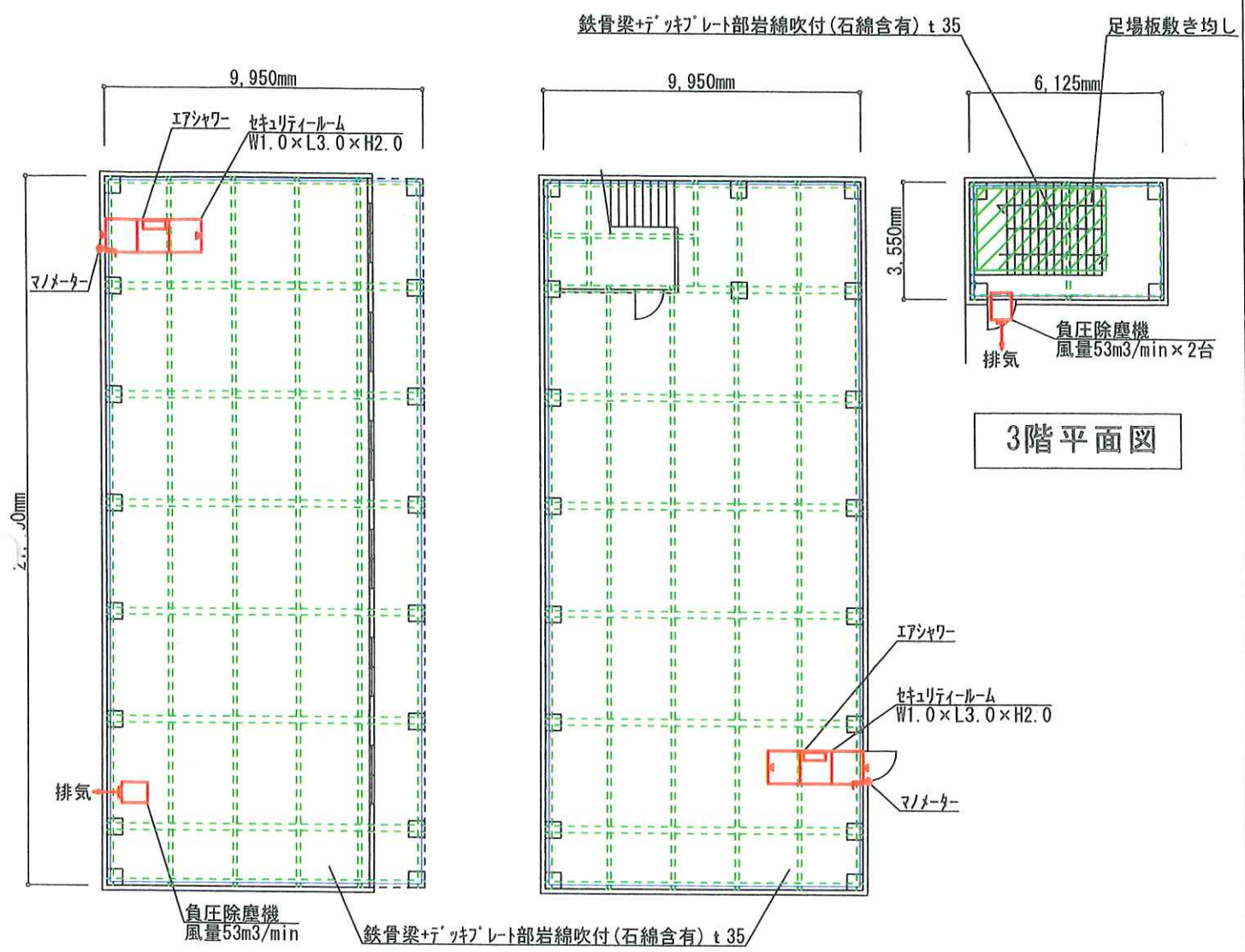
測点：3F

ロックウール吹付
完了

耐火ピン確認

t 25

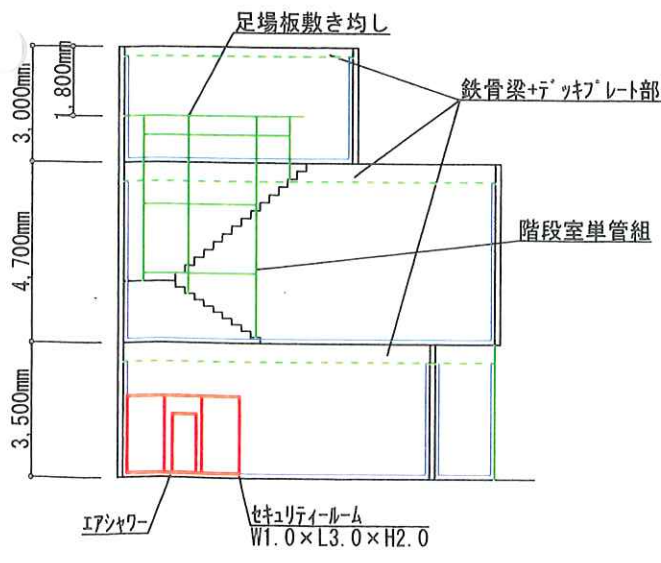
参考写真



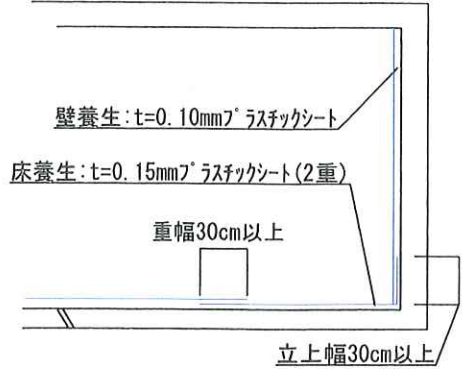
3階平面図

1階平面図

2階平面図

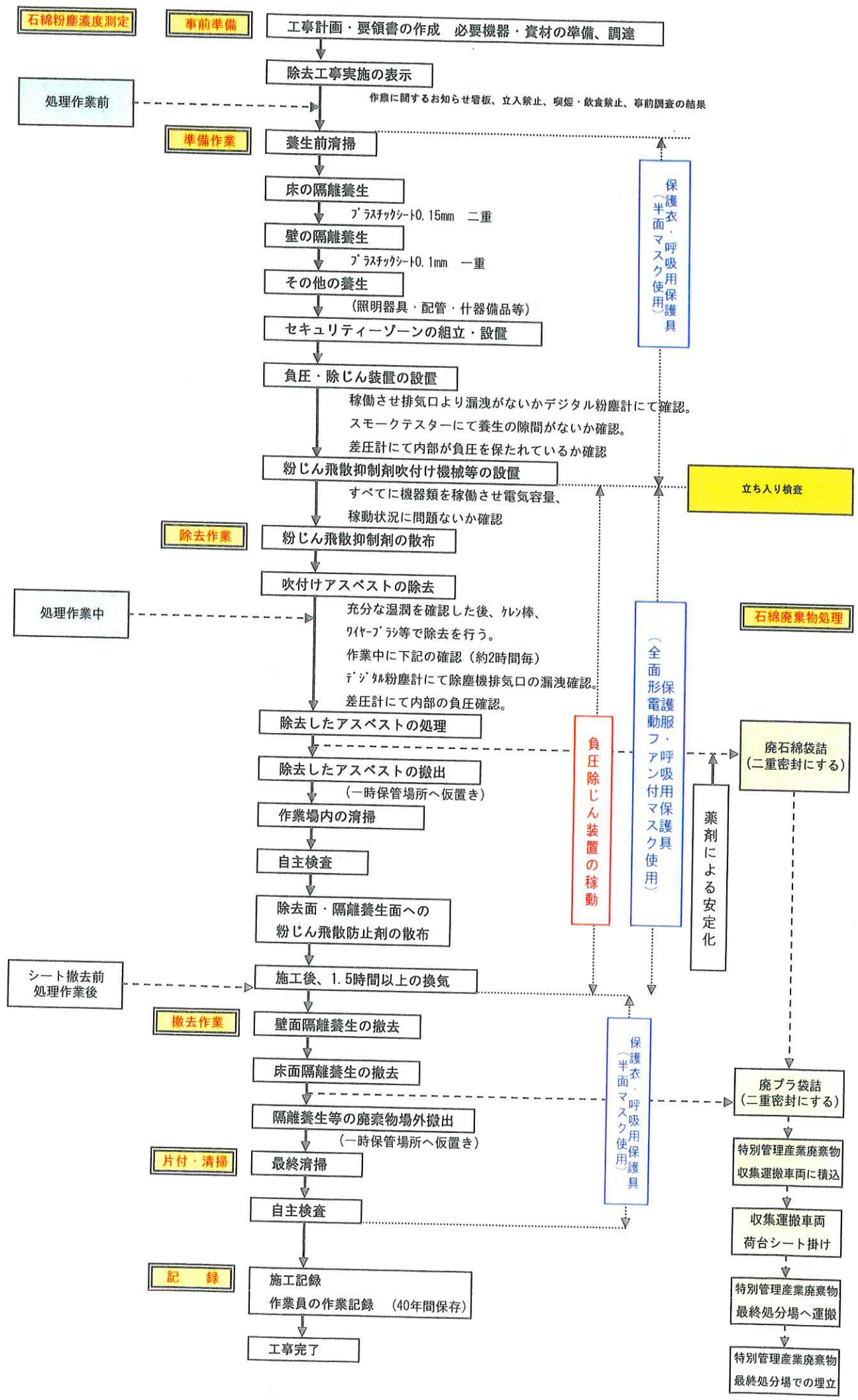


各階断面図



養生詳細図

除去処理工事の手順



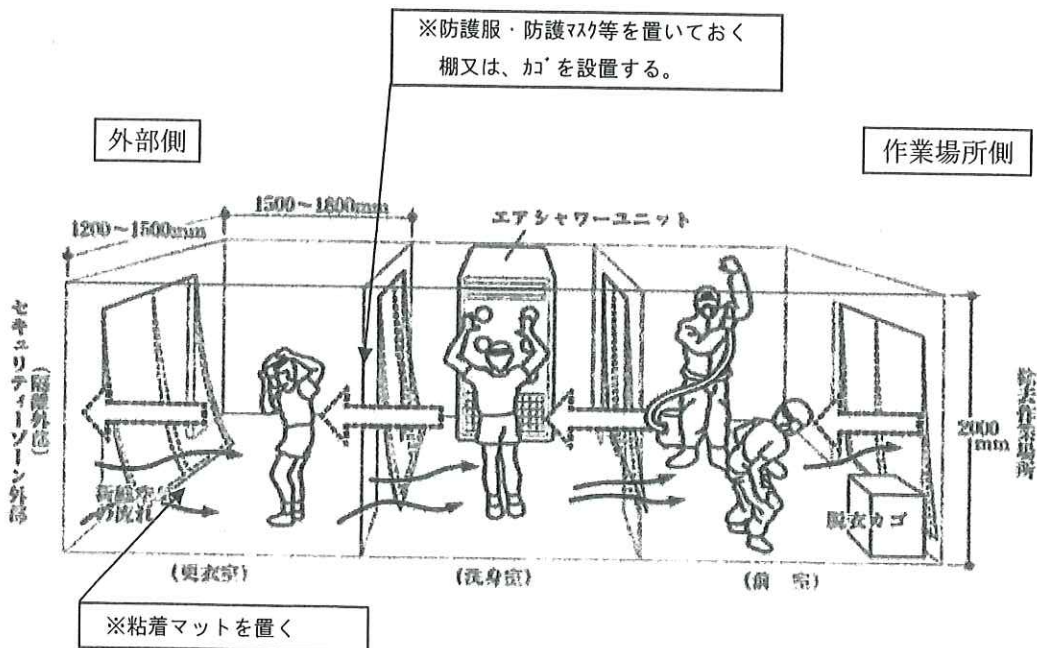
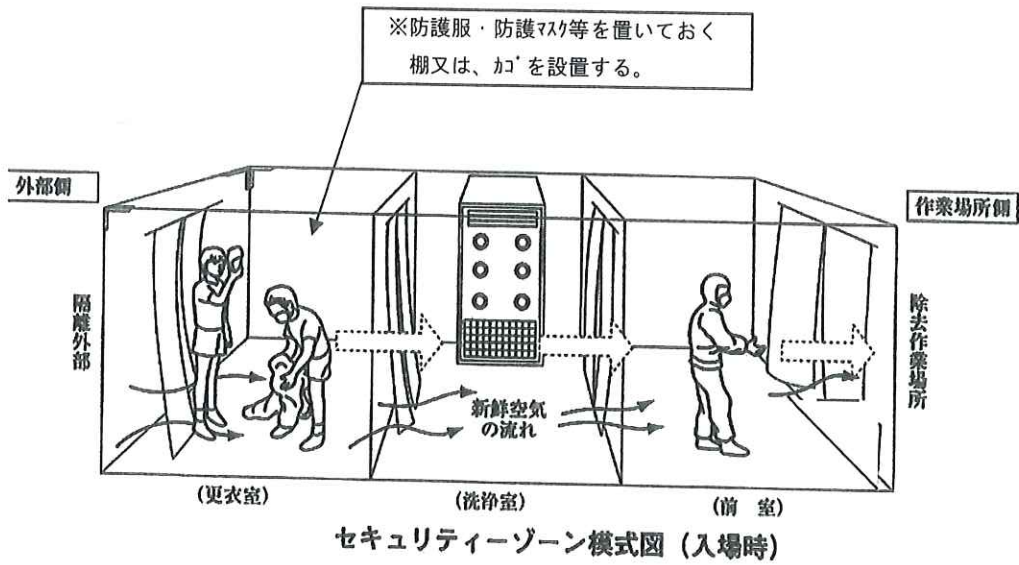
作業場所への出入り (入場時・退出時)

(入場時)

1. 作業場所に入る場合には、セキュリティーゾーンの更衣室で保護服、靴カバー、ゴム手袋及び保護マスク(全面形電動ファン付)をばく露しないよう確実に着用する。

(退場時)

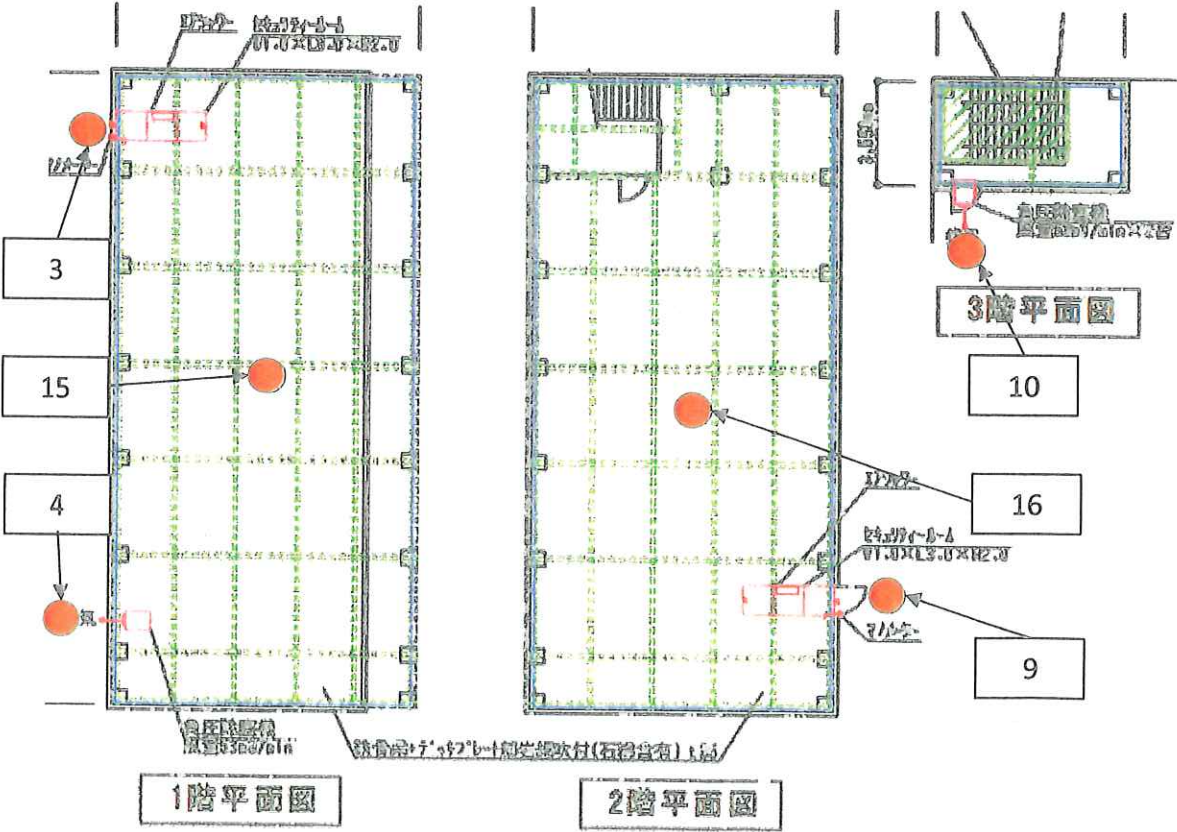
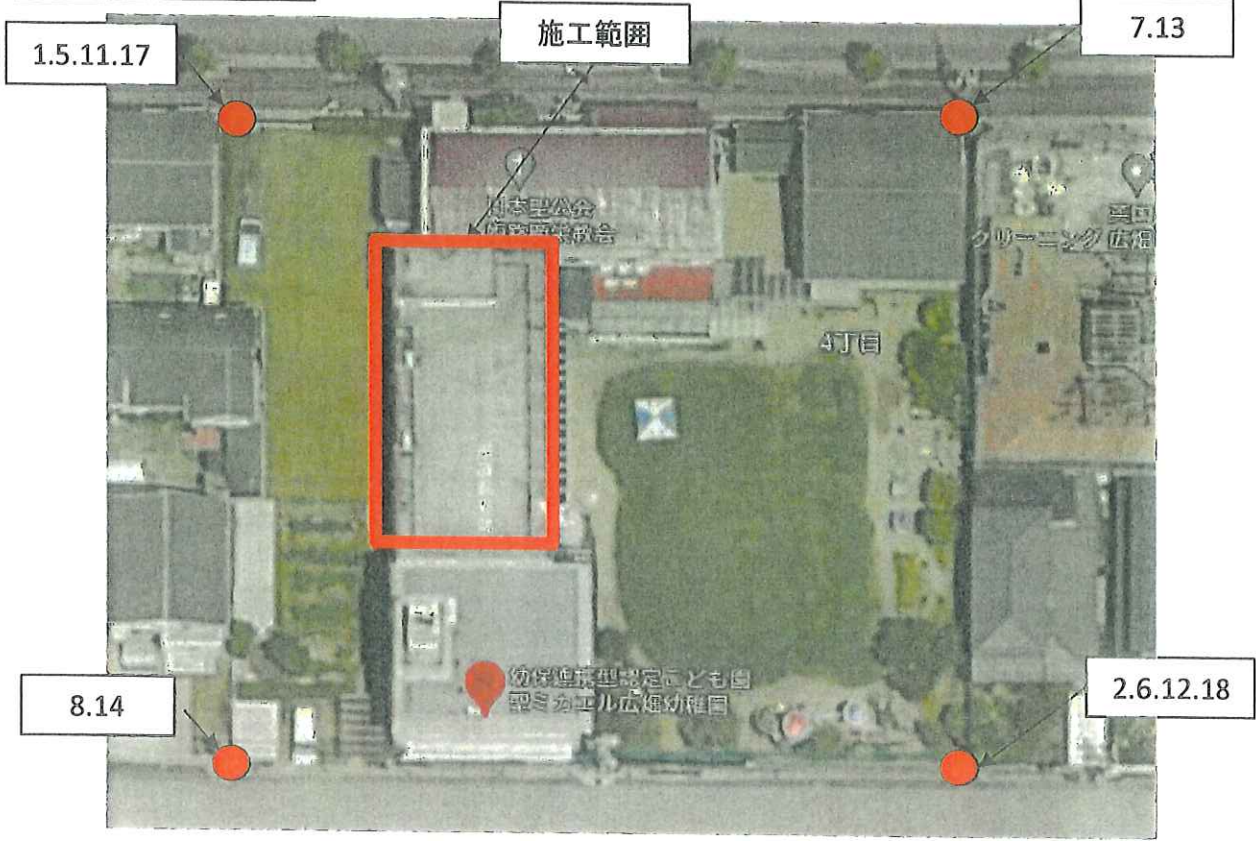
1. 作業場所から前室に入る前に、保護服、靴カバー、ゴム手袋、保護マスク等に付着している大きな付着物を取り除く。
2. 前室では、保護服、靴カバー、ゴム手袋、保護マスク等に付着している石綿を真空掃除機で取り除き、保護服、靴カバー、マスクフィルターなどは廃棄物専用プラスチック袋に詰め、2重密封し特別産業廃棄物として処分する。なお、セキュリティーゾーン内は真空掃除機で随時清掃を行い、石綿粉じんの持ち出しに気をつける。
3. 洗浄室では、石綿に汚染されている可能性のある保護マスク等を洗浄する。人体も同様に洗浄する。
4. シャワー区域で洗浄した後、更衣室にて保護マスクを外す。



石綿粉塵濃度測定箇所

番号	測定時期	測定箇所	測定数	備考	
1	処理作業前	敷地境界	1点		
2			1点		
3	除去作業中	セキュリティルーム前	1点	1 F 作業時	
4		負圧除塵機吹出口	1点	1 F 作業時	
5		敷地境界	1点	1 F 作業時	
6			1点	1 F 作業時	
7			1点	1 F 作業時	
8			1点	1 F 作業時	
9		セキュリティルーム前	1点	2 F ・ 3 F 作業時	
10		負圧除塵機吹出口	1点	2 F ・ 3 F 作業時	
11		敷地境界	1点	2 F ・ 3 F 作業時	
12			1点	2 F ・ 3 F 作業時	
13			1点	2 F ・ 3 F 作業時	
14			1点	2 F ・ 3 F 作業時	
15		シート撤去前	室内	1点	1 F
16			室内	1点	2 F
17	除去作業後	敷地境界	1点		
18			1点		

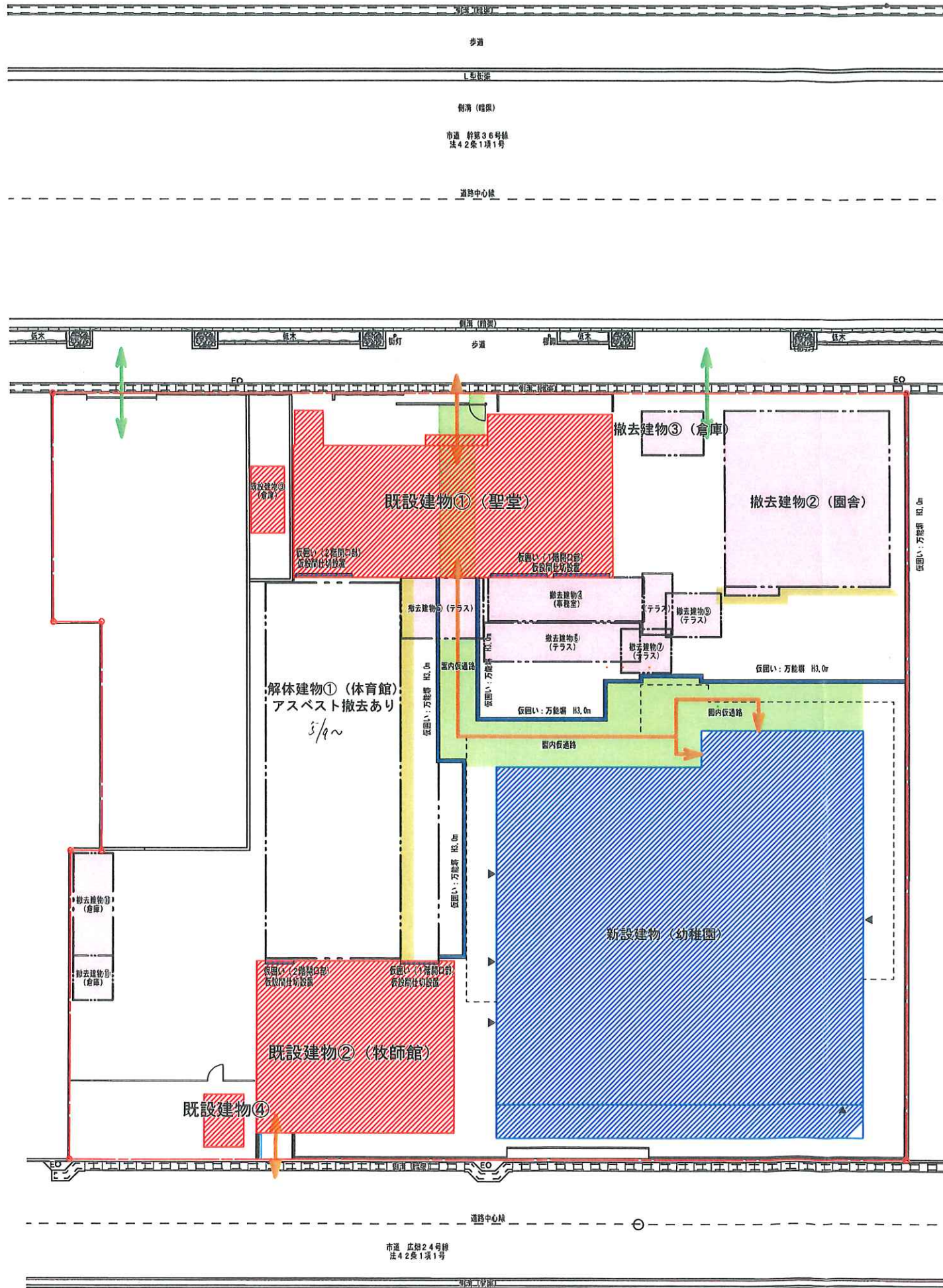
敷地平面図



聖ミカエル広畑幼稚園 解体・外構工事 工程表

工事概要	工事名称		施工場所		竣工日									
	聖ミカエル広畑幼稚園 新築工事		姫路市広畑区小松町4-36		令和3年9月16日		令和4年7月30日							
	発注者	学校法人 姫路顕栄学園 理事長 小西 淳	設計監理者	(株)R都市建築研究所 鷲尾 和正	元請業者 現場代理人	株式会社ハマダ 田中 佑樹								
工事内容	4月		5月		6月		7月		備考					
	1	15	18	30	1	15	31	1		15	30	1	15	30
準備工事	書類作成 届出提出													
撤去建物③	倉庫解体(人力)													
撤去建物②	外部養生足場組立⇒解体 内装・屋根解体(人力) 躯体解体(機械) 基礎解体(機械)													
撤去建物④～⑨	テラス解体(人力・機械)													
東エリア外構工事	雨水排水・フェンス基礎・門塀・フェンス設置・アスファルト舗装・ゴムチップ舗装・フェンス設置													
撤去建物①	外部養生足場組立⇒解体 内装解体(人力) アスベスト撤去 躯体解体(機械) 基礎解体(機械)													
西エリア外構工事	雨水排水・盛土・フェンス設置													
既設建物①(聖堂)	既設改修(サッシ取付・ガラス取替・便所改修・間仕切改修)													
既設建物②(牧師館)	既設改修(サッシ取付・ガラス取替)													
機械・電気設備工事	機器撤去 機器撤去 外構工事・既設改修工事													
検査関係	建築確認検査 兵庫県・姫路市検査 施主・設計検査													
解体運搬車輛	1～3台/日 3～10台/日 5～12台/日													
外構工事運搬車輛	0～5台/日 5～10台/日													

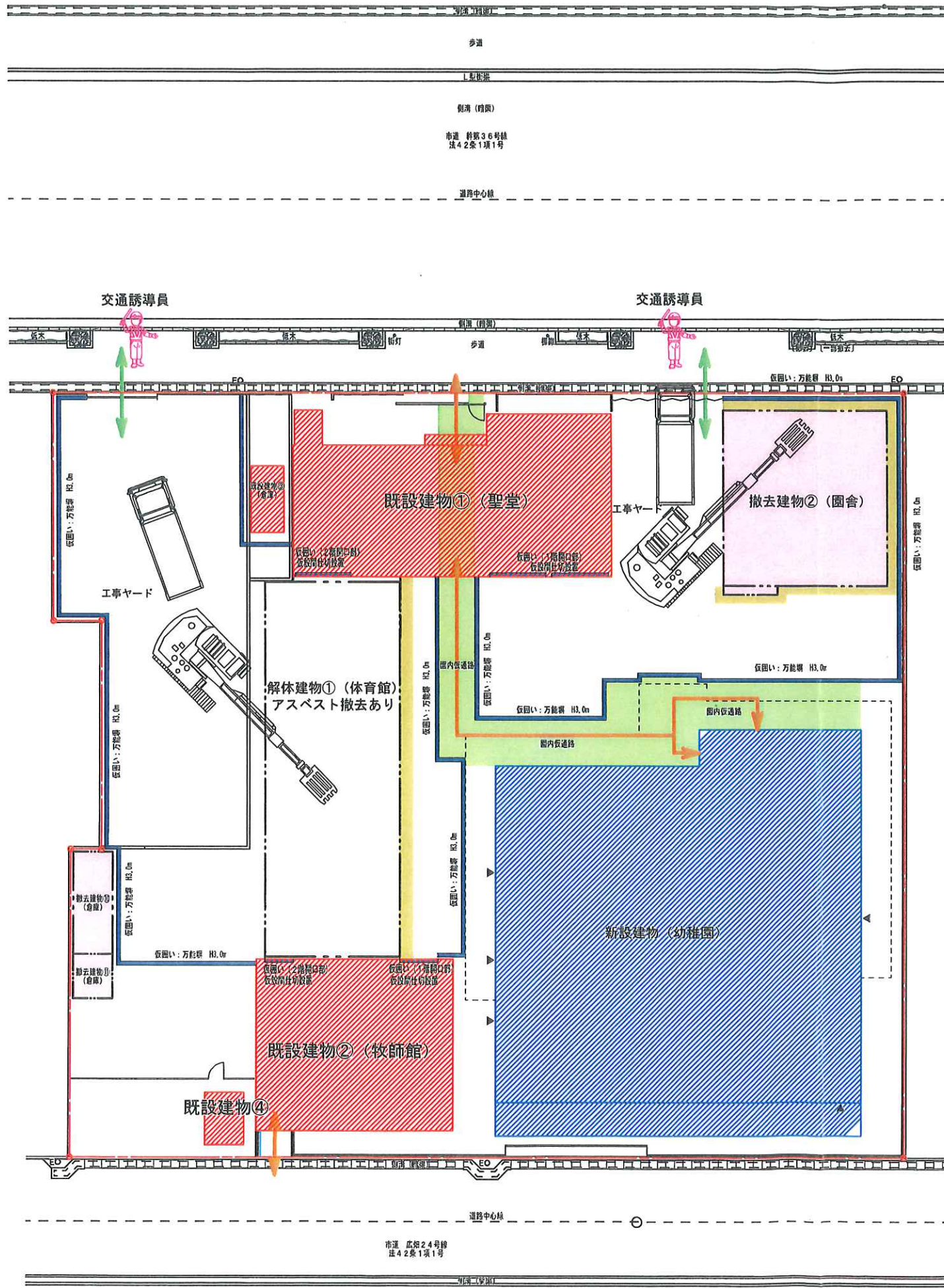
引渡し



凡例	
記号	名称
	園内仮通路
	解体建物
	解体建物 7.2m ² 以上除去あり
	解体養生足場
	仮使用及び既設建物 利用者の経路
	工事部分
	工事関係者の経路
	仮囲い区画

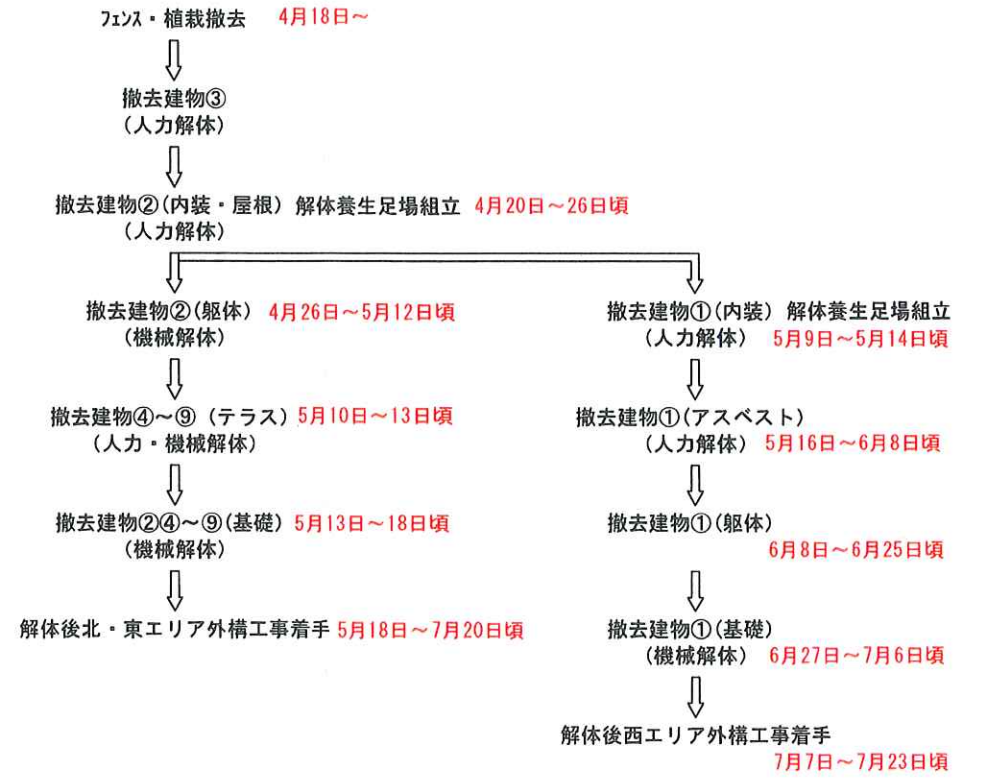
CONSTRUCTION NAME	聖ミカエル広畑幼稚園 新築工事
DRAWING NAME	現況図 (第二期工事範囲)
SCALE	S=1/200 (A2) S=1/282 (A3)
JOB NO	K-02
APPROVED BY	
CHECKED BY	
DATE	2018.08.16
DRAWING BY	

株式会社 R都市建築研究所
一級建築士第112835号 齋尾和正

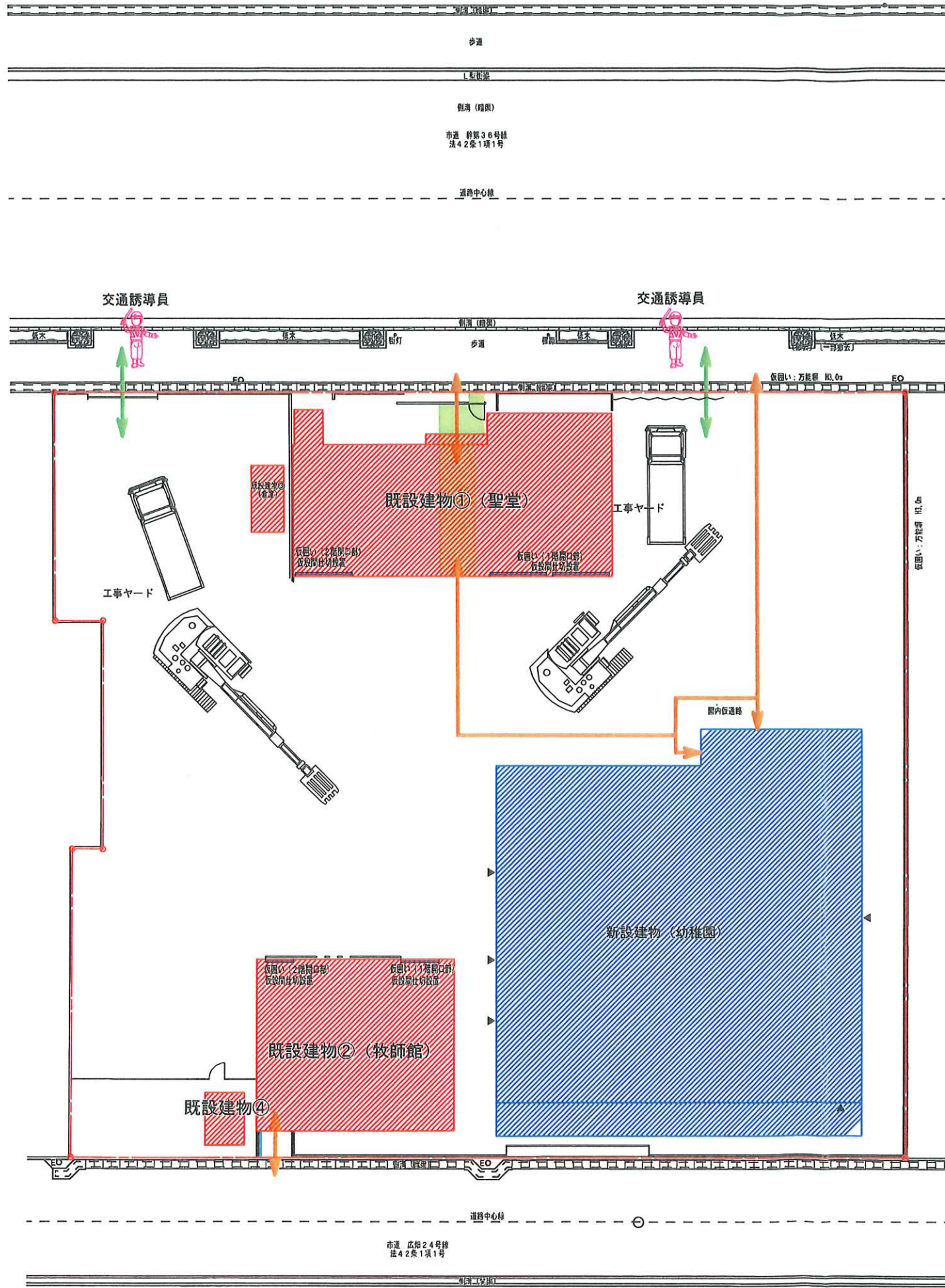


凡例	
記号	名称
	園内仮通路
	解体建物
	解体建物 アスベスト除去あり
	解体養生足場
	仮使用及び既設建物 利用者の経路
	工事部分 工事関係者の経路
	仮囲い区画

解体順序



仮囲い：高さ2m 幅10.00m L=12.60m



凡 例	
記 号	名 称
	園内仮通路
	解体建物
	解体建物 7m ² 未満除去あり
	解体養生足場
	仮使用及び既設建物 利用者の経路
	工事部分 工事関係者の経路
	仮囲い区画

仮囲い：高さ足場 H=10.00m L=72.00m

CONSTRUCTION NAME	DRAWING NAME	SCALE	JOB NO	APPROVED BY	CHECKED BY
聖マカエル広畑幼稚園 新築工事	仮設図 2 - 2 (第三期工事範囲)	S=1/200 (A2) S=1/282 (A3)	K-02		
		DATE	2018.04.18	DRAWING BY	
					株式会社 R都市建築研究所 一級建築士 112835号 野尾和正