

# 聖ミカエル広畑幼稚園 新築工事

## 工事説明資料

(地域にお住まいのみなさまへ)

令和3年9月

事業主	学校法人 姫路顕栄学園
設計監理	株式会社アール都市建築研究所
施工業者	株式会社 ハマダ

# 聖ミカエル広畑幼稚園 新築工事 工事説明資料

## 1. 工事概要 (P4添付資料を参照。)

- (1) 工事名称 聖ミカエル広畑幼稚園 新築工事
- (2) 工事場所 姫路市広畑区小松町四丁目 35-1・6・8、36-1・2、37 (地名地番)
- (3) 構造規模 (新築工事) 鉄骨造 地上3階建、(改修工事) 教会棟・牧師館棟  
(解体工事) 遊戯室棟・北園舎棟・北倉庫棟・渡廊下3棟
- (4) 最高高さ 11.50 m (新築工事)
- (5) 敷地面積 2,101.35 m<sup>2</sup>
- (6) 延床面積 1,029.31 m<sup>2</sup> (新築工事)

## 2. 工事期間 (詳細はP5添付資料「予定工程表」を参照。)

令和3年9月18日から令和4年7月末日まで(約11ヶ月間) 予定

第一期工事予定期間 令和3年9月～令和4年3月 新築工事

第二期工事予定期間 令和4年4月～令和4年6月 解体工事

第三期工事予定期間 令和4年5月～令和4年7月 改修工事

## 3. 作業時間

- (1) 作業時間は原則、午前8:00から午後6:30まで(片付けを含む)とし、騒音等を伴う重機作業については午前8:30から午後5:00までとします。  
ただしコンクリート打設作業、内装仕上工事等につきましては、作業内容に応じて時間を延長させて頂く場合があります。また、工事の進捗状況によっても作業時間を延長させて頂きます。
- (2) 工事資材運搬車両の入出場は、原則として午前8:00から午後6:30までとします。

## 4. 作業の休日

- (1) 原則として、日曜日は休日とします。
- (2) 工事の進捗状況により、日曜日にやむを得ず作業を行う場合は、事前に掲示板にてお知らせします。
- (3) 掲示板(週間工事工程表)を工事用通用門付近に掲示します。

## 5. 安全対策 (添付資料「P6 仮設計画図、P7 工事車両運行経路図」を参照。)

- (1) 工事車両の乗り入れについては、新築工事期間中については敷地南側とし、解体・改修工事期間については敷地北側とします。
- (2) 大型車両搬入時には交通誘導員の配置を行い、安全を確保します。工事関係者の車については、周辺道路に駐車及び待機をしないようにします。

- (3) 道路からの作業となる際は、道路使用許可をとった上で、交通誘導員を配置し、またコーン等で作業範囲を明示することにより、地元住民の皆様の安全を確保します。

## 6. 騒音・振動・粉塵対策

- (1) 工事で使用する重機は、低騒音型・超低騒音型建設機械及び排出ガス対策型建設機械を使用し、騒音等の発生抑制に努めます。
- (2) 使用する重機・機械での作業時に、無駄な動作による騒音・振動を起こさないように、作業員に周知・徹底します。
- (3) アスベスト含有建材の除去については、適切な工法を採用し、法令順守の徹底の下で行います。

## 7. 風紀・衛生対策

- (1) 工事作業員及び出入業者の風紀・言動等について注意を払い、迷惑行為のないように十分指導監督いたします。作業終了後はすみやかに退場いたします。
- (2) 工事車両のタイヤを出場時に洗浄するなどして、周辺道路の汚れ防止に努めます。
- (3) 工事現場内の整理・清掃はもちろん、周辺道路の清掃にも努めます。
- (4) 現場周辺には仮囲いを設置し、足場にはシートを施し、飛散防止・落下防止対策を行います。

## 8. 問い合わせ先

- 施工業者 株式会社 ハマダ 現場担当：中村 謙太  
電話 079-272-1082  
携帯 090-7882-8499
- 設計監理 株式会社アール都市建築研究所 鷺尾 和正  
電話 079-282-5679
- 事業主 学校法人 姫路顕栄学園  
電話 079-236-3397

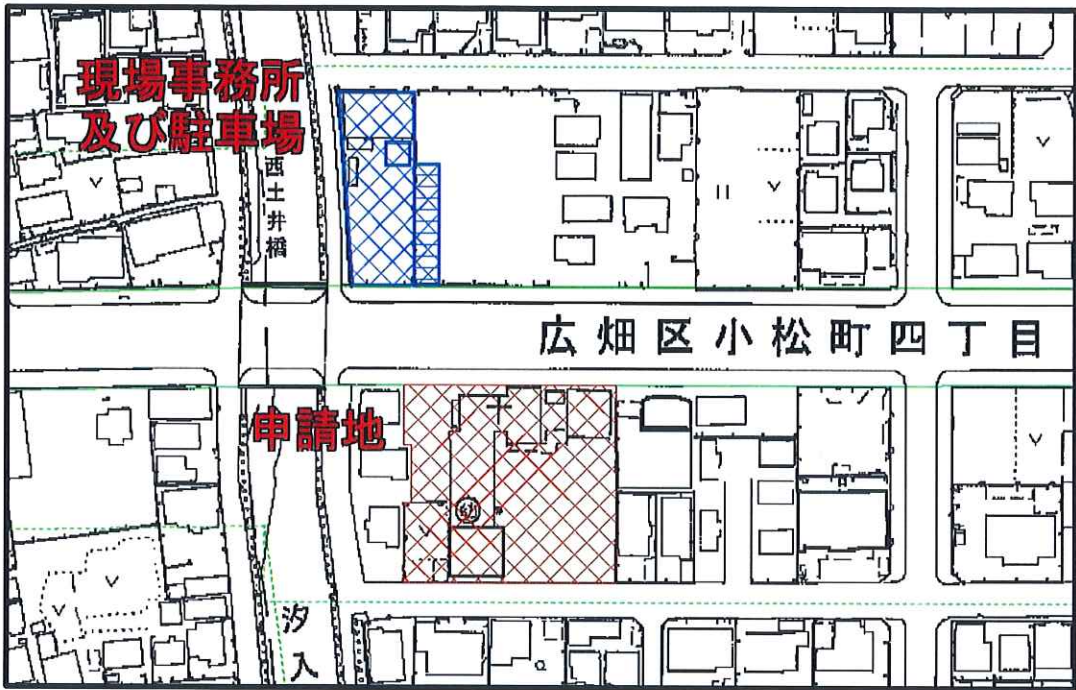
※ 現場事務所に電話を設置しだい掲示版にてお知らせします。

### 添付資料

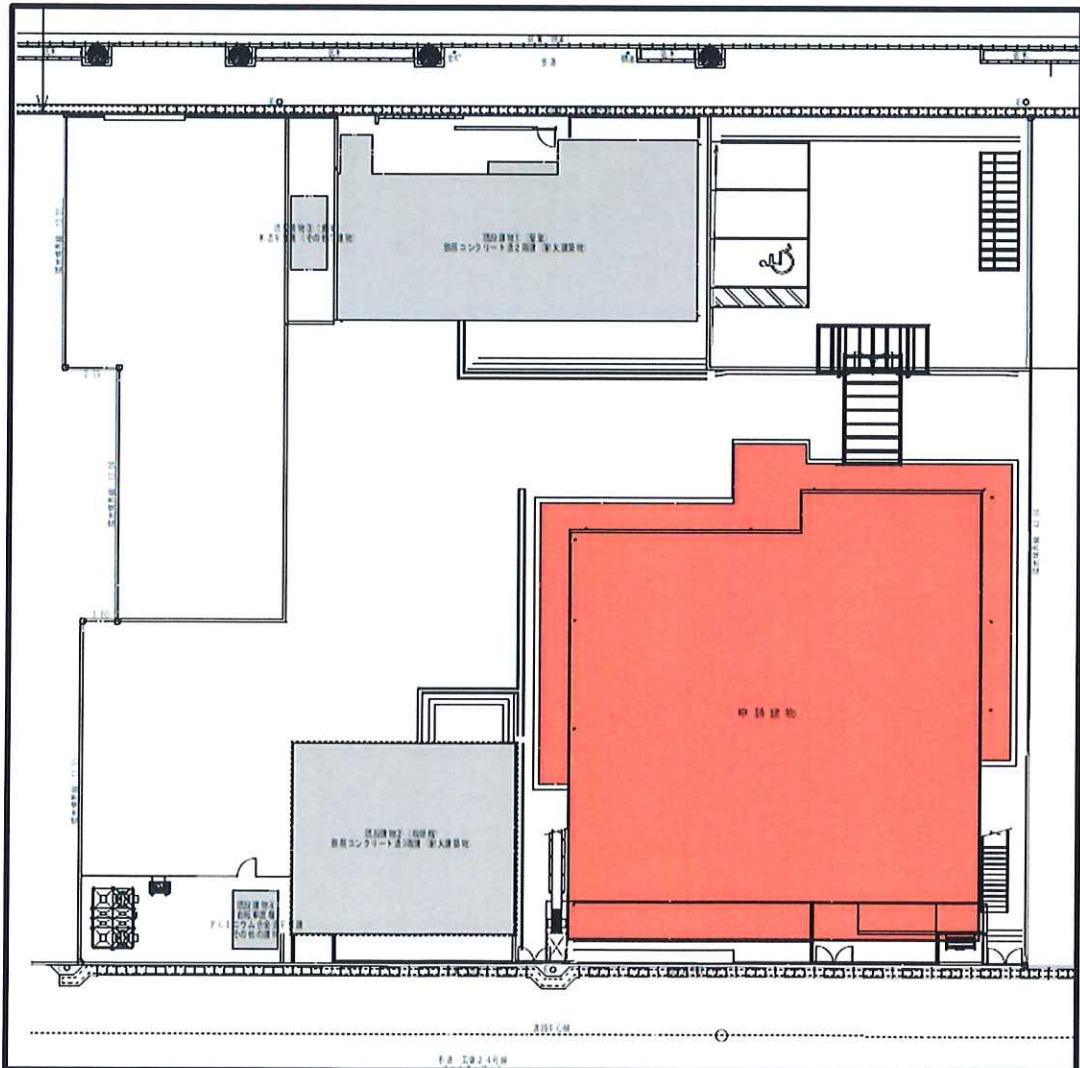
- P4 付近見取り図 平面図等
- P6 工事工程表
- P7 仮設計画図
- P8 車両運行経路図



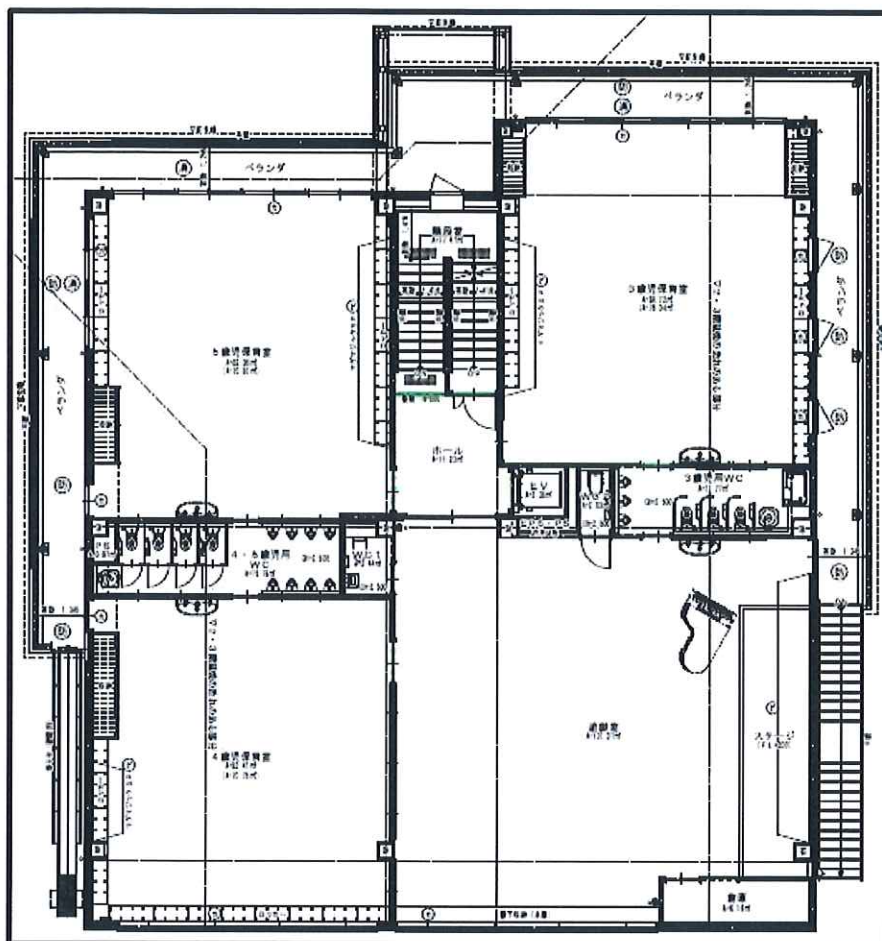
付近見取図及び各階平面図



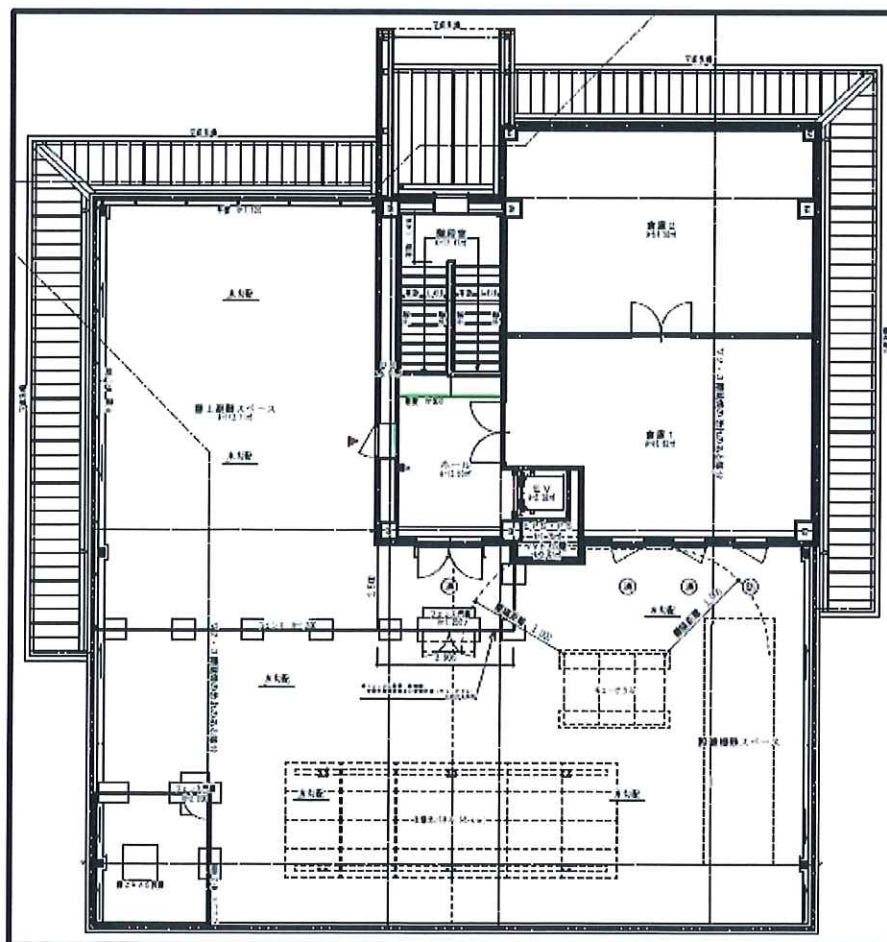
付近見取図



配置図兼1階平面図



2階平面図



3階平面図

# 工 程 表

令和 3 年 9 月 16 日  
令和 4 年 7 月 30 日

自 至  
工 期

工 事 名 : 聖ミカエル広畑幼稚園 新築工事

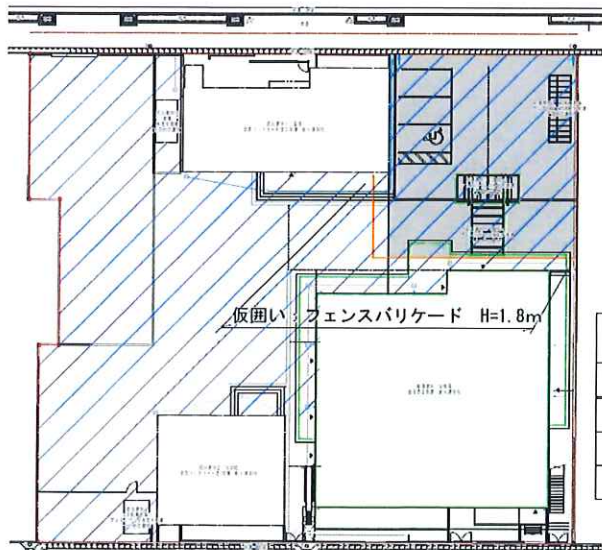
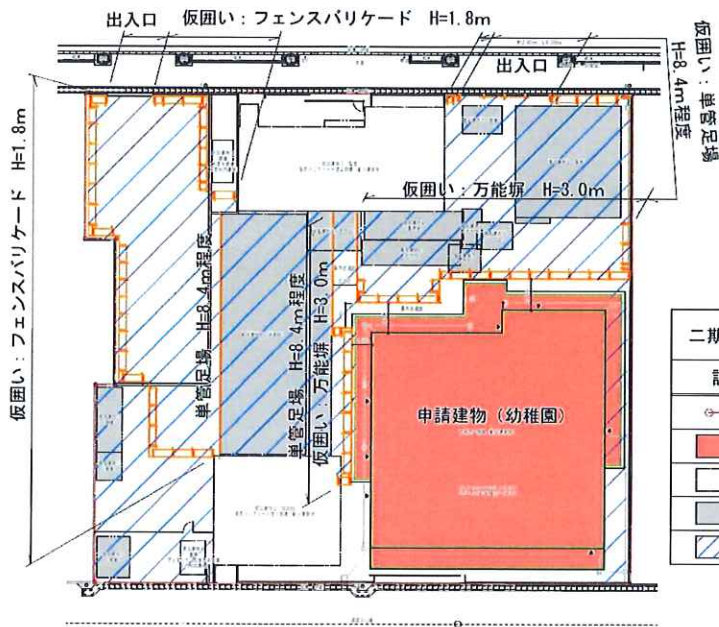
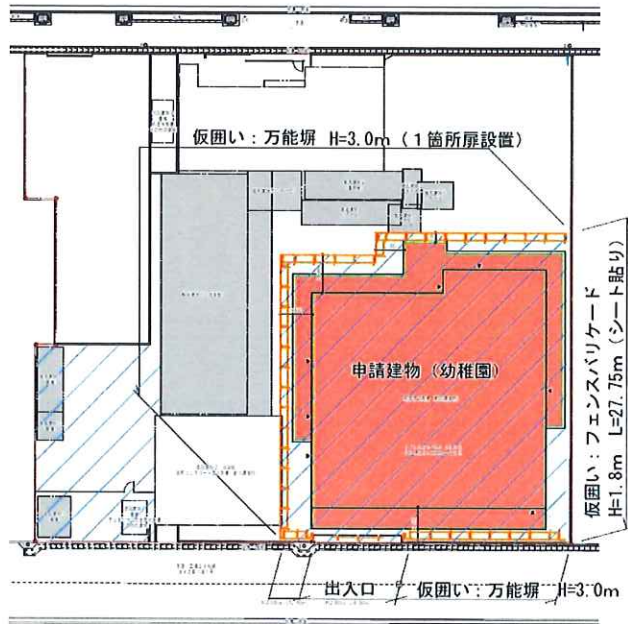
工 事 場 所 : 姫路市広畑区小松町4丁目35番1・6・8、36番1・2、37番

住 所 姫路市網干区新在家1261-12  
社 名 株式会社 ハ マ ダ  
代 表 者 代表取締役 帽 田 泰 輔 印

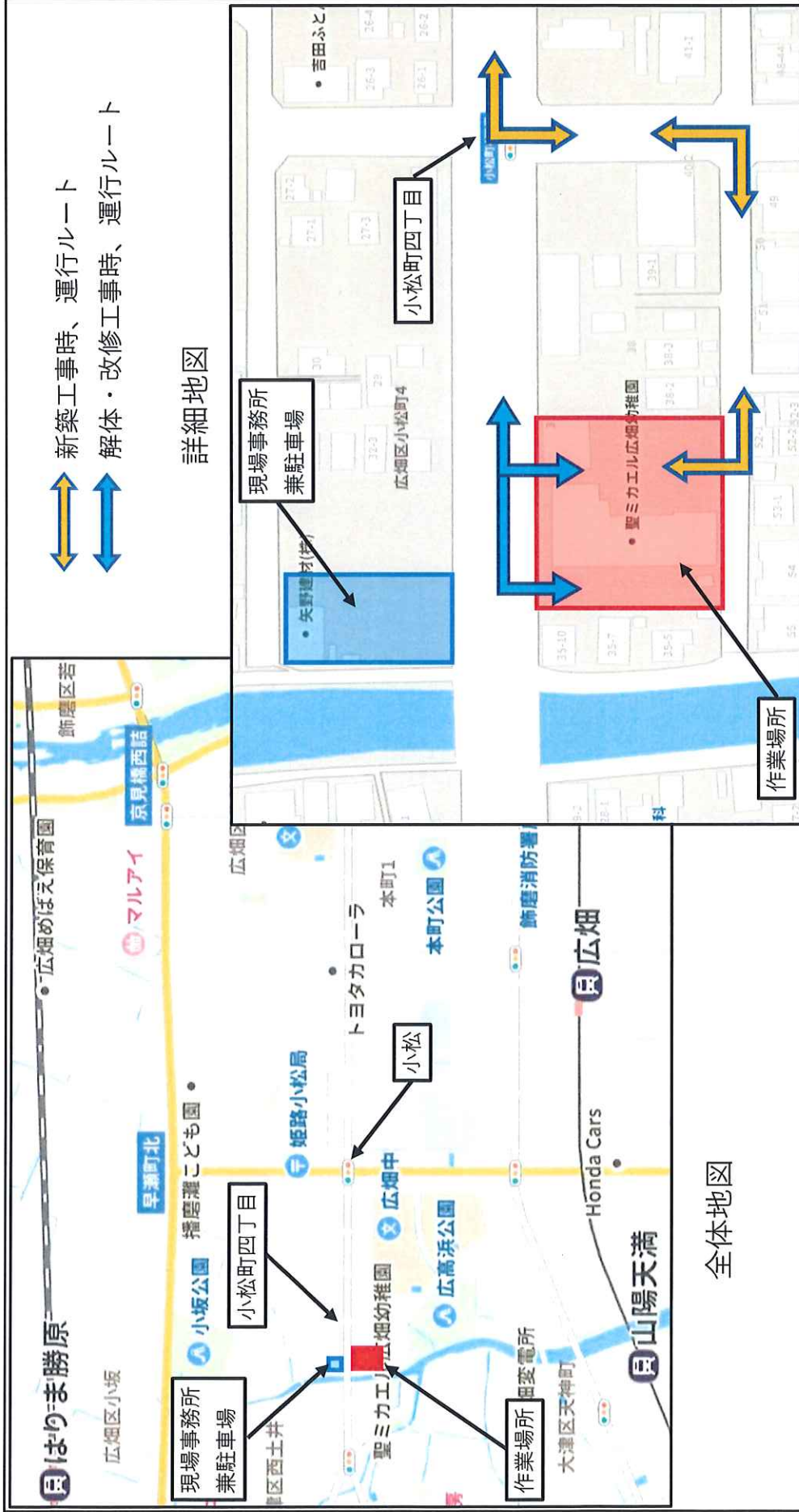
工種・施工名称など	単位	数量	9 月	10 月	11 月	12 月	1 月	2 月	3 月	4 月	5 月	6 月	7 月
準備工	式	1	9/16 契約										
仮設工事	式	1	仮囲			足場組立		足場解体		仮囲		仮囲	
《新築工事》	式	1											
杭工事	式	1											
土工事	式	1		掘削	埋戻・地盤改良								
コンクリート工事	式	1		基礎		床・立上							
鉄骨工事	式	1		鉄骨基礎		鉄骨建方							
外装工事	式	1											
内装工事	式	1											
外構工事	式	1											
《改修工事》	式	1											
《解体工事》	式	1											
諸検査									新築建物				7/30 竣工



仮設計画図



# 車輛運行経路図



現場住所：姫路市広畑区小松町四丁目35-1・6・8、36-1・2、37

現場事務所：姫路市広畑区小松町四丁目34

聖ミカエル広畑幼稚園 新築工事